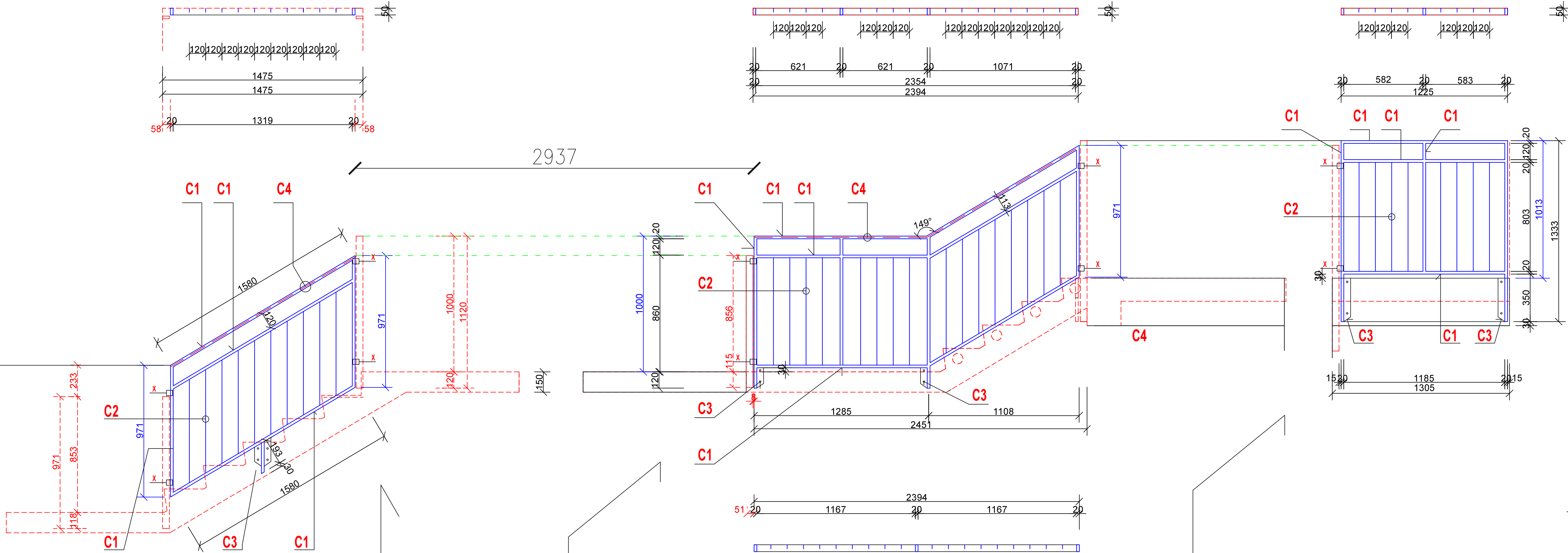


STŘEDNÍ DÍLEC FE 03.2 - NOSIČ ZÁBRADLÍ

FE 03.3 - NOSIČ ZÁBRADLÍ

HORNÍ DÍLEC FE 03.4 - ZÁBRADLÍ



FE 03.2 MADLO ZÁBRADLÍ C1,C2,C3,C4

OZN.	PRVEK	PROFIL	BM	KG-CEL	KG/BM	POZNÁMKA
C1	ZÁKLADNÍ KONSTRUKCE	J 50X20-2	7.10	13.71	1.931	FE - KOMAXIT
C2	PŘÍČLE	30-3	10.00	11.80	1.180	FE - KOMAXIT
C3	KOTVÍCÍ PŘÍLOŽKA	TL. 8	2 KS	2.00		FE - KOMAXIT
C4	BOČNÍ MADLO	Ø 32 /2	1.58	2.34	1.480	NEREZ
				29.85		

FE 03.3 MADLO ZÁBRADLÍ C1,C2,C3,C4

OZN.	PRVEK	PROFIL	BM	KG-CEL	KG/BM	POZNÁMKA
C1	ZÁKLADNÍ KONSTRUKCE	J 50X20-2	12.28	23.71	1.931	FE - KOMAXIT
C2	PŘÍČLE	30-3	16.00	18.88	1.180	FE - KOMAXIT
C3	KOTVÍCÍ PŘÍLOŽKA	TL. 8	2 KS	2.00		FE - KOMAXIT
C4	BOČNÍ MADLO	Ø 32 /2	2.60	3.85	1.480	NEREZ
				48.44		

FE 03.1 MADLO ZÁBRADLÍ C1,C2,C3,C4

OZN.	PRVEK	PROFIL	BM	KG-CEL	KG/BM	POZNÁMKA
C1	ZÁKLADNÍ KONSTRUKCE	J 50X20-2	11.88	22.94	1.931	FE - KOMAXIT
C2	PŘÍČLE	30-3	14.40	17.00	1.180	FE - KOMAXIT
C3	KOTVÍCÍ PŘÍLOŽKA	TL. 8	3 KS	3.00		FE - KOMAXIT
C4	BOČNÍ MADLO	Ø 32 /2	2.80	4.14	1.480	NEREZ
				47.08		

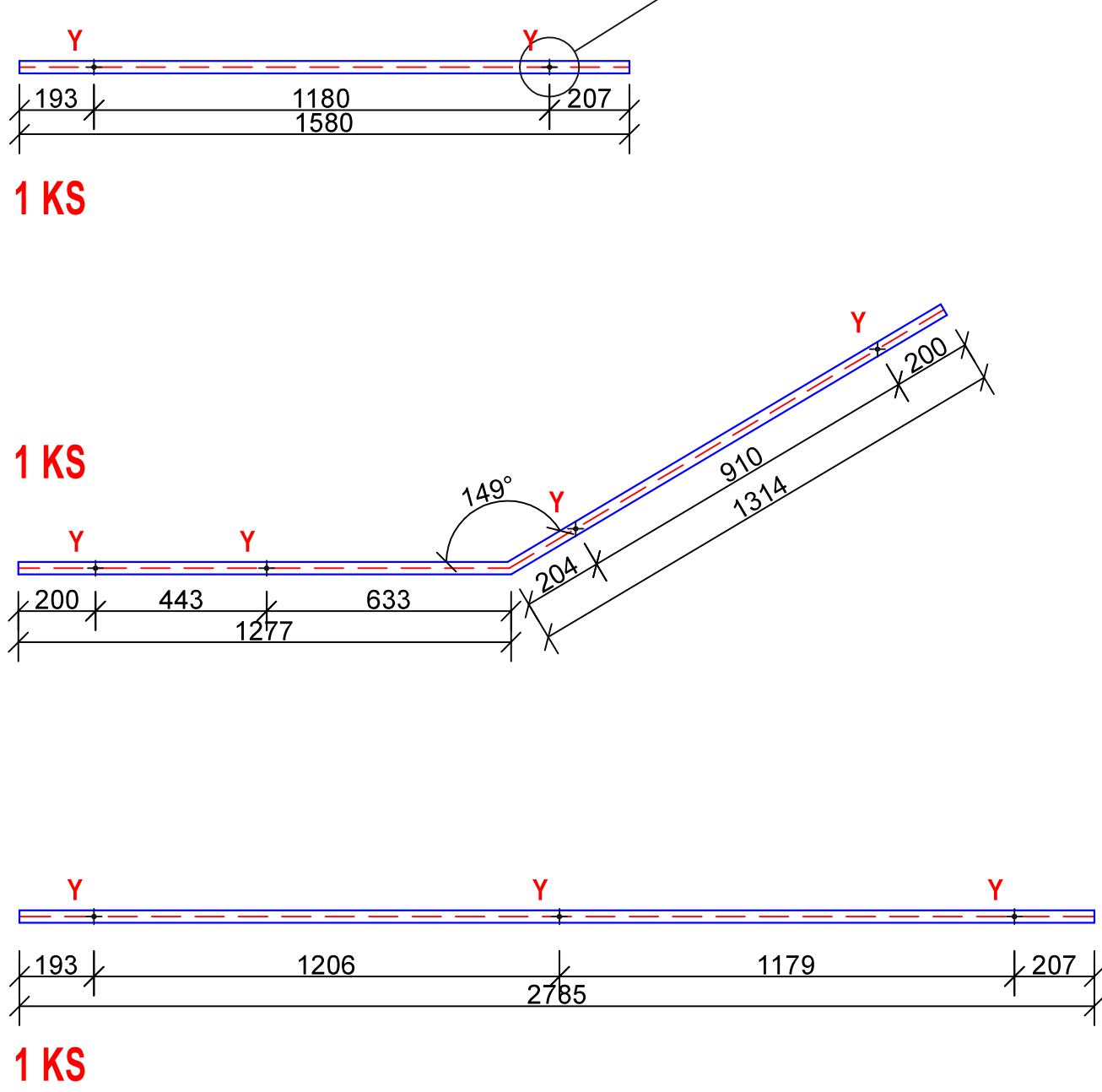
FE 03.4 MADLO ZÁBRADLÍ C1,C2,C3,C4

OZN.	PRVEK	PROFIL	BM	KG-CEL	KG/BM	POZNÁMKA
C1	ZÁKLADNÍ KONSTRUKCE	J 50X20-2	7.36	14.21	1.931	FE - KOMAXIT
C2	PŘÍČLE	30-3	4.00	4.72	1.180	FE - KOMAXIT
C3	KOTVÍCÍ PŘÍLOŽKA	TL. 8	2 KS	2.00		FE - KOMAXIT
C4	BOČNÍ MADLO	Ø 32 /2				
				20.96		

FE 03 146.53 KG

SPODNÍ DÍLEC FE 03.1 - NOSIČ ZÁBRADLÍ

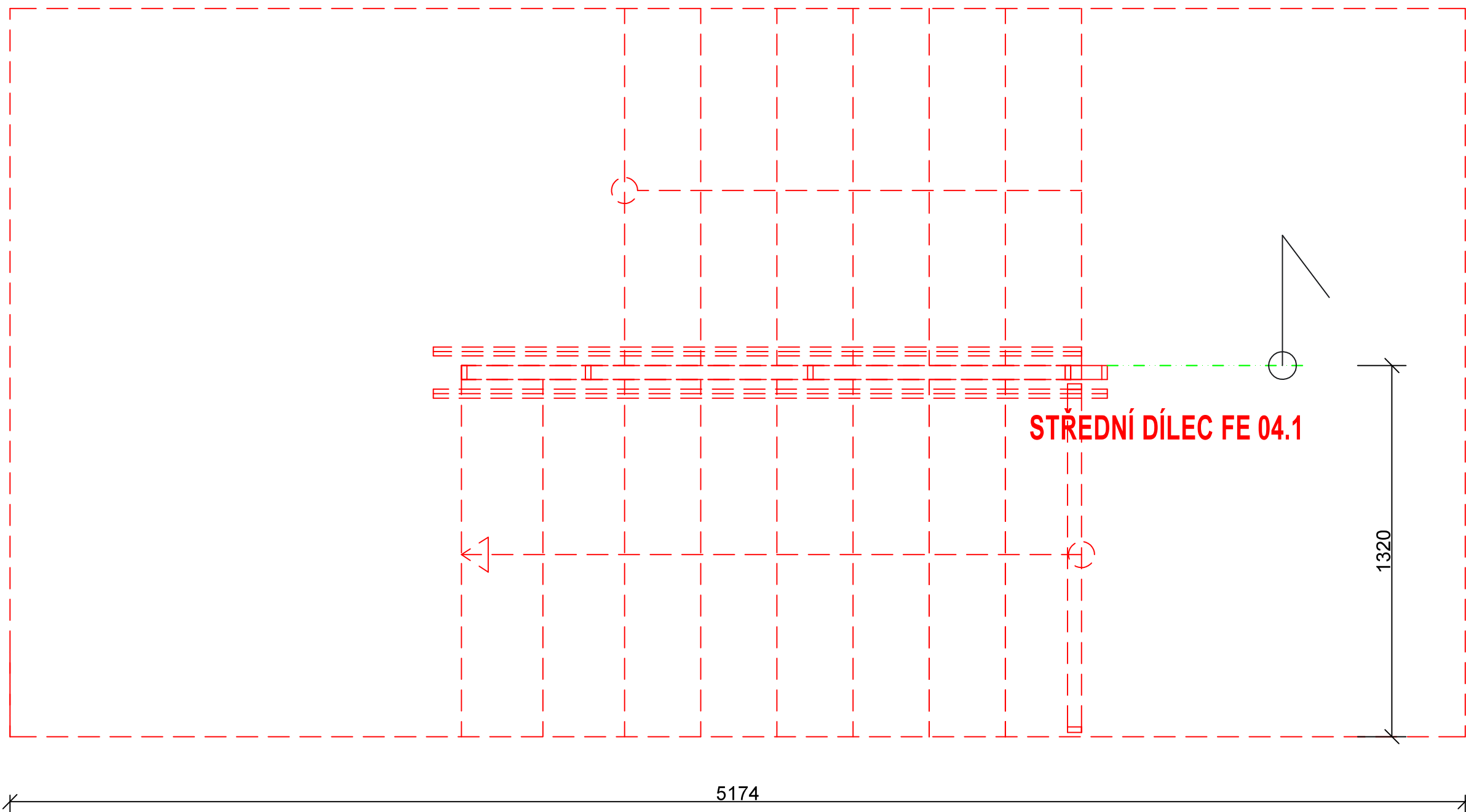
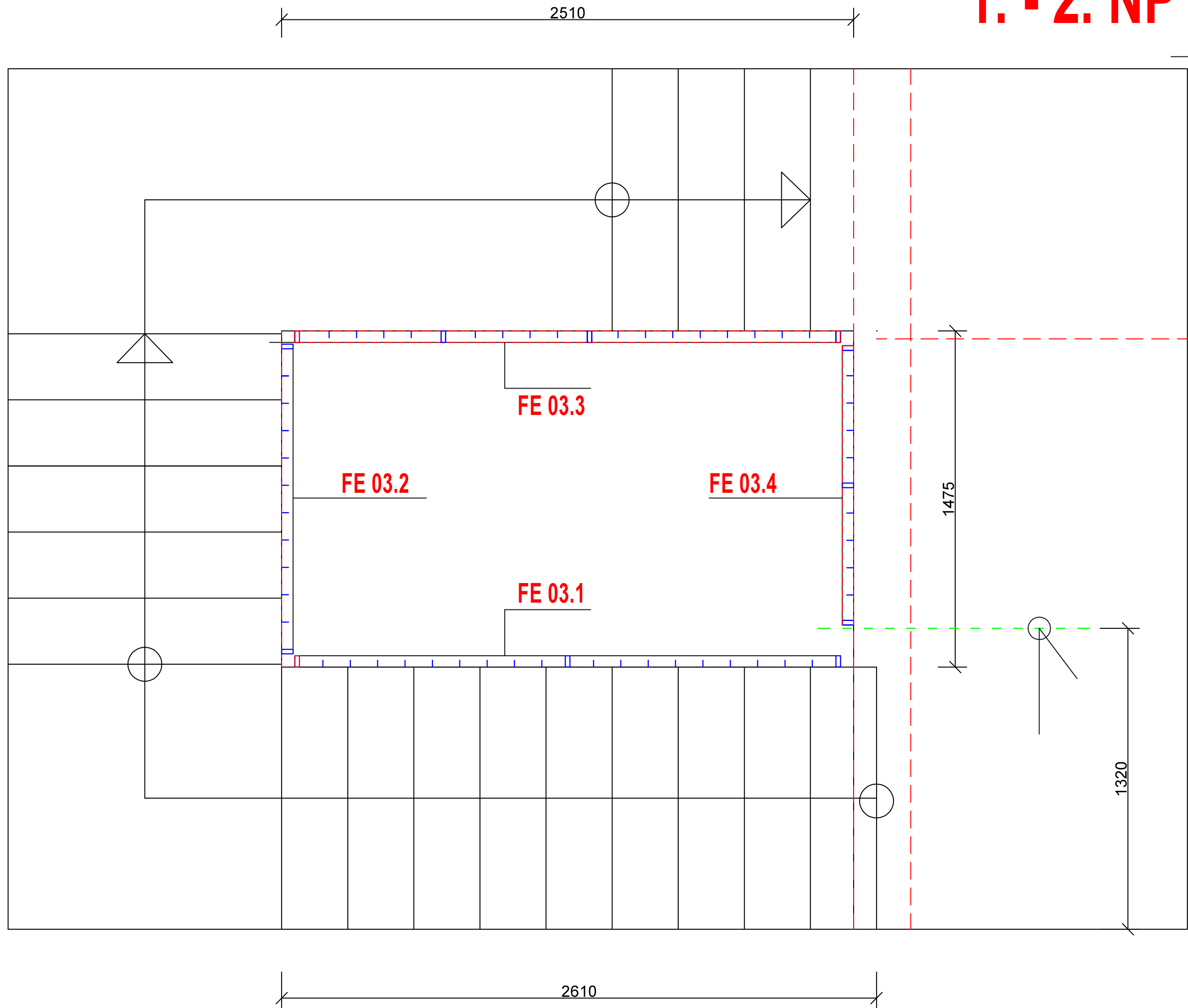
C 4 - MADLO NEREZ Ø 32 MM  
KOTVENÍ K C1



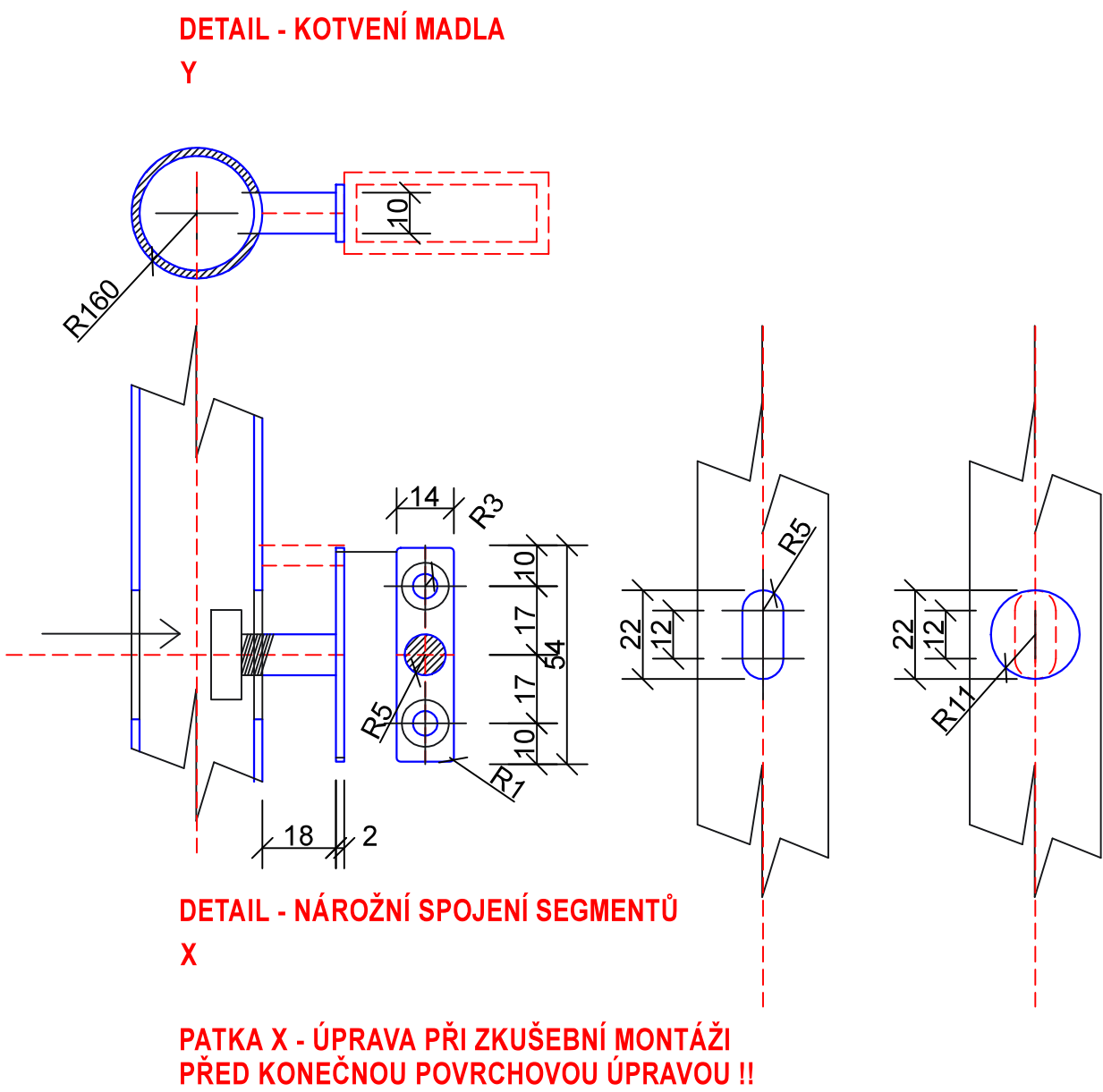
VÝROBA VČ. POVRCHOVÉ ÚPRAVY - ZÁKLADNÍ KONSTRUKCE PROVEDENÍ  
NÁSTRÍK VYPALOVACÍ PRAŠKOVOU BARVOU - MADLA - NEREZ KARTÁČOVÁNÍ !!!  
RAL 7036 - KONEČNÉ PROVEDENÍ KONZULTOVÁNO S ARCHITEKTEM !!!

1. - 2. NP

2.-3. NP

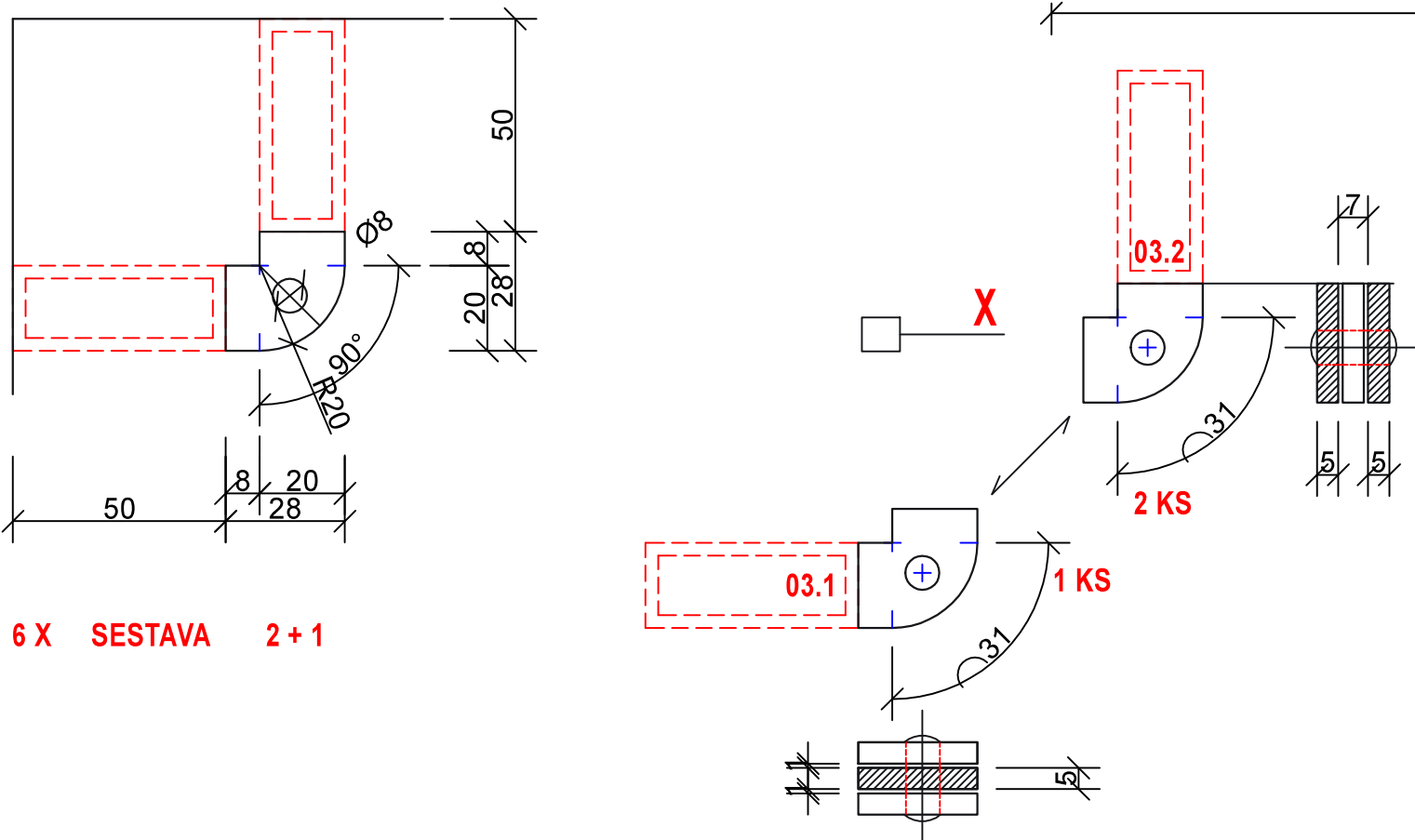


STŘEDNÍ DÍLEC FE 04.1



DETAIL - NÁROŽNÍ SPOJENÍ SEGMENTŮ  
X

PATKA X - ÚPRAVA PŘI ZKUŠEBNÍ MONTÁŽI  
PŘED KONEČNOU POVRCHOVOU ÚPRAVOU !!!



± 0,000 1. NP = 220,60

ZODP. PROJEKTANT	VYPRACOVAL	KRESLIL	Ing.arch.Vladimír Volman architektonický atelier Komenského 29/11 418 01 Bilina - město 607 858 825 e-mail : volman@volny.cz
ING. ARCH. V. VOLMAN	ING. ARCH. V. VOLMAN	ING. ARCH. V. VOLMAN	
STAVEBNÍK: MĚSTO TŘEBENICE, PARÍKOVÉ NÁMĚSTÍ Č.P. 1, 411 13 TŘEBENICE			
IČ 00264521			
KRAJ: ÚSTECKÝ	OBEC: TŘEBENICE	ZAK. Č.: 3820519	ARCH. Č.:
AKCE:			FORMÁT: 6 A4
			DATUM: 12/2020
			STUPEŇ: DPS
			MĚŘÍTKO: 1 : 25
			VÝKRES Č.: DA.1.1.36
			REVIZE Č.: 006
OBJEKT: SO-B SDH TŘEBENICE - MULTIFUNKČNÍ OBJEKT			
ČÁST: D1 ARCHITEKTONICKO-STAVEBNÍ ŘEŠENÍ			
VÝKRES: FE 03 - SCHODIŠTĚ ZÁBRADLÍ INTERIÉR (1-2 .NP)			